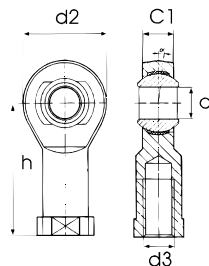


GELENKKÖPFE

Serie JAF..., JAF..S (CETOP)

(Serie GIKFR..PB, SIKAC..M)

Gleitpaarung Stahl/Bronze, Innengewinde



DIN 648, Maßreihe K-ISO 6126

Bezeichnung	Preis	Maß	Maß	Maß	Maß	Maß	Bezeichnung	Bezeichnung
		d	d2	C1	d3	h	ELGES	SKF
JAF 3	11,41	3	12	4,5	M 3x0,5	27	GIKFR 3 PB	SIKAC 3 M
JAF 4	11,79	4	14	5,3	M 4x0,7	31	GIKFR 4 PB	SIKAC 4 M
JAF 5	7,79	5	16	6	M 5x0,8	27	GIKFR 5 PB	SIKAC 5 M
JAF 6	8,01	6	18	6,75	M 6x1	30	GIKFR 6 PB	SIKAC 6 M
JAF 8	9,00	8	22	9	M 8x1,25	36	GIKFR 8 PB	SIKAC 8 M
JAF 10	9,60	10	26	10,5	M 10x1,5	43	GIKFR 10 PB	SIKAC 10 M
JAF 12	11,49	12	30	12	M 12x1,75	50	GIKFR 12 PB	SIKAC 12 M
JAF 14	15,27	14	34	13,5	M 14x2	57	GIKFR 14 PB	SIKAC 14 M
JAF 16	18,67	16	38	15	M 16x2	64	GIKFR 16 PB	SIKAC 16 M
JAF 18	21,16	18	42	16,5	M 18x1,5	71	GIKFR 18 PB	SIKAC 18 M
JAF 20	24,41	20	46	18	M 20x1,5	77	GIKFR 20 PB	SIKAC 20 M
JAF 22	29,70	22	50	20	M 22x1,5	84	GIKFR 22 PB	SIKAC 22 M
JAF 25	40,89	25	60	22	M 24x2	94	GIKFR 25 PB	SIKAC 25 M
JAF 28	48,07	28	66	25	M 27x2	103	GIKFR 28 PB	SIKAC 28 M
JAF 30	56,38	30	70	25	M 30x2	110	GIKFR 30 PB	SIKAC 30 M
Nachsetzzeichen L: Mit Linksgewinde Z.B.: JAFL 10 (gleicher Preis)								
(GIKFL 10 PB) (SILKAC 10M)								
Ausführung mit CETOP Gewinde:								
JAF 10-S	9,60	10	26	10,5	M 10x1,25	43		
JAF 12-S	11,49	12	30	12	M 12x1,25	50		
JAF 16-S	18,67	16	38	15	M 16x1,5	64		
JAF 30-S	56,38	30	70	25	M 27x2	110		